



サウナテントシリーズ

取扱説明書

Ver5.01

この度はShare Funn サウナテントシリーズをご購入いただき、誠にありがとうございます。製品使用前にこの取扱説明書をご確認いただき適切な取り扱いと安全に留意してアウトドアサウナをお楽しみください。なお、この取扱説明書はお手元に大切に保管してください。

目次	1. 免責事項	...	1
	2. テント設営/収納方法	...	2
	3. テント使用時の注意点	...	4
	4. 薪ストーブの設置方法	...	5
	5. 薪ストーブの火入れ	...	6
	6. サウナストーン	...	7
	7. 一酸化炭素チェッカー	...	8
	8. テントポール	...	9
	9. 補助アイテム	...	10



1. テント外に排気ができる薪ストーブを必ず使用してください。排気できないものは使用不可です。
2. 一酸化炭素チェッカーを使用し、一酸化炭素中毒に気を付け体調に異常を感じたら直ちにテント外に退出してください。
3. 湿気た薪を使用しないでください。完全燃焼せずに煙がテント内に充満します。
4. 薪ストーブには薪、着火剤以外使用しないでください。石油、灯油、ガス類等は使用禁止です。
5. 薪ストーブの扉は燃料追加時以外は必ず締めた状態で使用してください。
6. ガス缶、バッテリーなどをテント内に置かないでください。爆発の危険性があります。
7. テントは風速5m以下の天候で使用してください。転倒から事故の恐れがあります。
8. 天候に関わらず必ずペグダウンしテントを固定してください。
9. 薪ストーブ、煙突、サウナストーンを素手、素肌で触れないでください。重大な火傷を負います。
10. テント設営時に異常がある場合は、使用を中止ししてください。修理に関しては弊社までご連絡ください。
11. テント設営、ストーブ設置は安定した場所で行ってください。転倒時は重大な事故につながります。
12. サウナテントの使用は許可された場所で行ってください。
13. テント内に軍手、もしくは濡れたタオルをおいてください。ファスナーが高温になった場合、安全にテントを開閉できます。
14. テント内に定員以上が入らないでください。ストーブや煙突との接触の可能性が高まり、事故につながります。
15. 使用中はテント内外からテントを触らないようにしてください。火傷、テント転倒から事故につながる可能性があります。
16. 消火用のバケツ、消火器を用意してください。
17. 薪ストーブの炭、灰は適切な処分を行ってください。
18. アウトドアサウナでの事故は自己責任となります。事故の際は弊社では一切の責任を負うことができません。

テント設営方法

部品一式



■ 商品到着時

・収納袋の中の同梱品の確認をお願いします。

サウナテント本体	×	1
天井煙突用パッチ	×	1
ペグ	×	4
ロープ	×	4
サウナテント収納袋	×	1
ペグ、ロープ収納袋	×	1

サウナテント設営方法



① 側面部分を1か所ポップアップさせます。



② テント角のスカート部分を固定して丸部分を持ち上げます。



③ テントを上引っ張って起こします。



④ 側面をポップアップ後天井をポップアップさせて完成

テント収納方法

サウナテント収納方法



① テント側面を全て、内側に押し込みます。



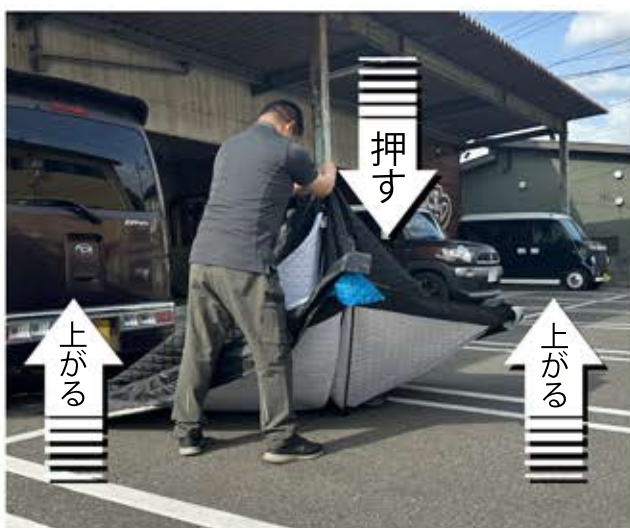
② テント側面を全て押し込み
図の状態にします。



③ 天井部分を押し込みます。



④ テントの角2か所を持って
上に持ち上げます。



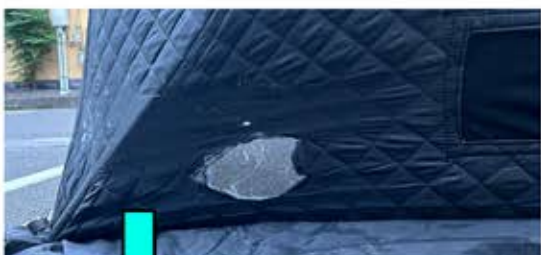
⑤ ④で持ち上げた2か所を
矢印の方向に押し込みます。

テントの4角が矢印の方向に持ち上がりますので、傘を折り畳むように生地を重ねりを綺麗に整えて完了です。

テント使用時の注意点

サ
ウ
ナ
テ
ン
ト
本
体

テント固定のイメージ



■テント設営

- ・できる限り平坦な場所に設置する
- ・サウナテント許可地域で使用する
- ・風速 5 m/s 以下の日に使用する
- ・ペグ、ガイロープを全て使用してテントを固定
無風の状態でも必ずテントは固定してください

■テントの仕様について

- ・防水機能はありませんが小雨程度であれば使用可能です。テントが濡れた場合はカビ防止のため乾燥させてから収納を行ってください。

■ テントが破損した場合

- ・ストーブの熱でテント生地が破損した場合は、パッチと市販の補修用テープで応急処置ができます。

■テントの支柱が破損した場合

- ・テント補修用支柱を販売しています。
- ・修理方法の手順を参照にし、ご対応ください。

薪
ス
ト
ー
ブ



■ストーブ初使用時

以下の理由からストーブの慣らし焚きを行います。

- ・耐熱塗料の定着
- ・油分や塗料の臭い飛ばし
- ・本体の歪み・ひび割れを防ぐ

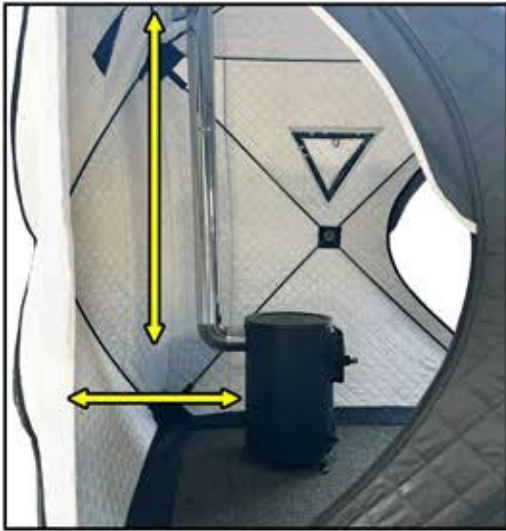
慣らし焚きの注意点

- ・温度を上げすぎない（薪 3～4 本を使用）
- ・換気の徹底（テント内で行わない）
- ・30分～40分程度行う。
- ・自然に消化するまで待つ（水などを掛けない）

煙突はエビ曲がり（L字）、半筒煙突 1 本程度を使用し周囲に迷惑がかからない場所で行ってください。

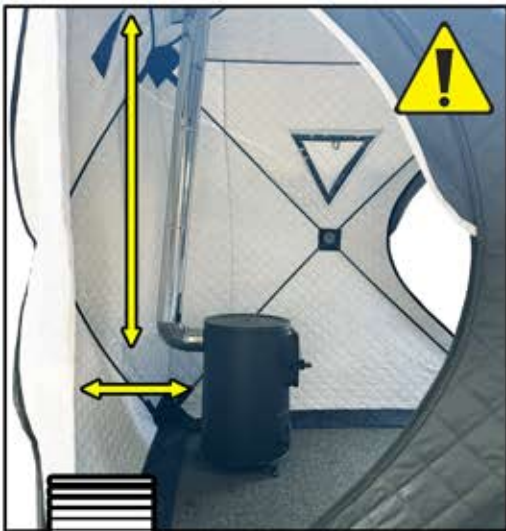
薪ストーブを正しく設置、使用してください。
 テントの破損、事故の恐れがあります。

【正しい設置例】

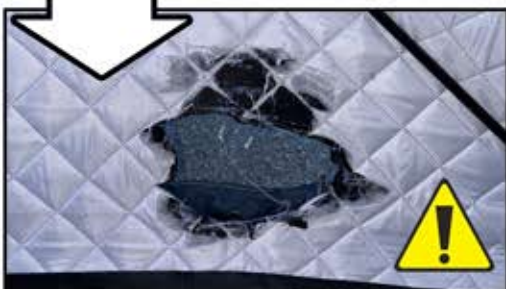


- ・煙突をまっすぐ立てる。※左図参照
黄色い矢印にほぼ並行にする
- ・テント側面から、ストーブが離れるように設置できている。
入口2か所から確認してください。

【危険な設置例】



- ・煙突が傾いている※左図参照
黄色い矢印に並行ではない。
- ・ストーブがテント側面に近い。
- ・テントが熱で焼けます。
慌ててストーブを触らないようにしてください。
入口2か所を開けてテント外に避難するようにしてください。
テントが燃え広がらないように外から消火活動を行ってください。



テント天井部の穴あきについて

- ・テントサウナを行うと天井部に煙突からの灰で微細な穴があく場合がございます。テントの性能に影響を与える物ではないため、テントはそのままご使用ください。

天井の穴あきは保証・交換対応外です。

薪ストーブの火入れ

薪ストーブの使用方法



■ストーブの組立

- ・ 部品の確認を行ってください。
エビ曲がり（L字型）、直筒 x 2、半筒 x 2
 - ・ テント内の所定の位置にストーブを設置します。
 - ・ ストーブ → エビ曲がり → 半筒 x 2 → 直筒 x 2 の
順番で煙突をくみ上げ、ストーブと連結します。
- ※直筒 2 本はテント外で組合せると簡単に連結できます。
- ・ ストーブと煙突の位置を確認します。 ※前頁参照
- ※付属の煙突は必ず全て使用してください。
- 全て使用する事で天井部の穴あきを軽減します。**



火付け・着火剤使用

■ストーブの初使用時の注意点

- ・ 慣らし焚き（ストーブの耐熱塗料定着）を 30 分～
40 分行い煙がでなくなる事を確認してください。



火付け・薪投入

■ストーブの火入れ

- ・ 焚きつけ用の細い薪を用意します。
ストーブ内に 2～3 本入れガスバーナーでしっかりと
燃えるまで炙ります。
- ・ 焚きつけ用の薪が燃え始めたら薪を追加していきます。
薪を入れすぎると燃焼効率が落ちるため、1～2 本
ずつ様子を見ながら追加してください。
- ・ ストーブ全体の 5～6 割程度薪を投入したら
ストーブの扉を閉めて、サウナテントの外に退出します
15 分程度でテント内が 70～80℃まで温まります。



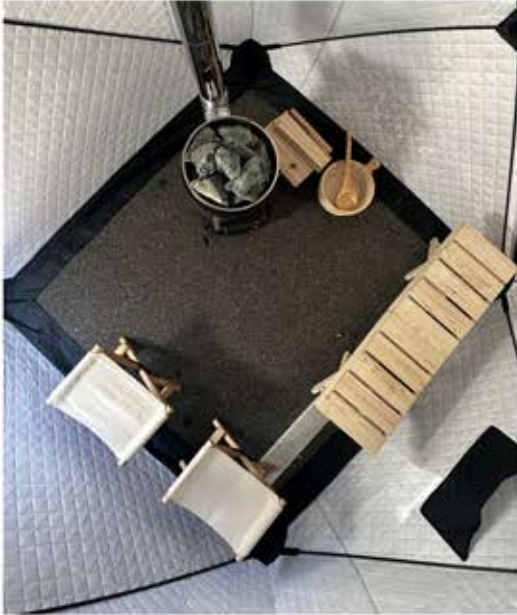
完全燃焼

■火入れ時の注意点

- よく乾燥した薪をご使用ください。
- 焚きつけ用の薪は針葉樹（スギ、ヒノキ）がお勧めです。
完全燃焼が進むと広葉樹の薪をご使用ください。
- ストーブの外に灰が落ちると一酸化炭素と煙がテント内に
充満します。火ばさみでストーブ内に戻してください。

サウナストーン

サウナストーンの使用法



■ テント内で使用するサウナストーンについて
・薪ストーブの上に設置するストーンは、必ず「サウナストーン」として販売されている製品を使用するようにしてください。

MGCのサウナテントセットに同梱しているストーンは全て愛媛県産「輝緑岩」を使用しています。

■ 薪ストーブへの設置

- ・サウナストーンは熱を効率的に吸収し、ゆっくりと放出する性質があります。サウナストーンを薪ストーブ上に設置することでサウナ内の温度が均一に保たれ温かさが長持ちします。
- ・ストーブ上にストーントレイを設置し、その上にサウナストーンを積み上げて行きます。過剰なストーンは設置しないよう、バランスよく設置してください。

■ ロウリュについて

- ・薪ストーブで熱したサウナストーンに水をかけると大量の蒸気が発生し、テント内の体感温度と湿度が急激に上昇します。20kg以上のストーンを使用している場合は、蒸気による鼻や喉など粘膜のやけどにご注意ください。
- ※濡れたタオルを使用すると安全に楽しめます。
※ストーブに直接水がかからないようにしてください。

■ 野外の石は使用禁止

- ・薪ストーブの上に設置する石は、河原など野外に落ちている石などは使用できません。サウナストーン以外の石は熱すると爆ぜる可能性があります。サウナ中に大けがを負うこととなりますので、薪ストーブに設置する石は必ず、「サウナストーン」として販売されているストーンを使用するようにしてください。

一酸化炭素チェッカー

一酸化炭素チェッカー

■ 商品の内容をご確認ください。

- ・一酸化炭素チェッカー本体
- ・固定用ビス×2
- ・説明書

※製品の販売時期により仕様が若干変わります。



■ 使用準備

- ・一酸化炭素チェッカー本体に単3電池を3本セットします。
※単3電池は別売りです。
- ・電池セット後テストボタンを押してアラームが鳴ることを確認します。



■ テスト方法

1. 一酸化炭素チェッカーに電池をセットします。
 - ・ビニール袋を用意します。
 - ・ビニール袋内にチェッカーを入れます。
 - ・煙が発生するもの（タバコ、蚊取り線香など）でビニール袋内に煙を充満させます。
 - ・煙が充満してくるとチェッカーが反応します。
※デジタル部分が発光し、アラームが鳴ります。
デジタル部分の数値が上がります。



2. 煙が充満してもチェッカーが反応しない場合

- ・本体に電源がはいつている事をご確認ください。
- ・テストボタンを押してもアラームが鳴らない場合は電池の向き、もしくは電池切れです。ご確認ください。
- ・本体に電源がはいついてもアラームが鳴らない場合は本体の故障の可能性があります。その場合は、商品を購入したショップページよりお問い合わせでお知らせください。



一酸化炭素感知中

■ 正常に動作することを確認後、一酸化炭素を検知したい場所に設置してご使用ください。センサーが検知した場合は数値が下がるまで換気してください。

- ・200ppm : 2～3時間内に軽い頭痛
- ・400ppm : 1～2時間で前頭痛。2.5～3.5時間で後頭痛

テントポール

テント支柱の破損・交換

- サウナテントを支える支柱が破損した場合の対応について
 - ・ 納品時、初使用時の破損・・・購入したショップでお問い合わせください。
 - ・ 上記以外の理由で支柱が破損した場合・・・ショップにて支柱をお買い求めください。
Amazon、楽天、ストアーズにて「サウナテント用支柱」で販売を行っております。
1商品1本となっておりますので、破損した箇所に応じてお買い求めください。

- 交換準備
 - ・ ポールの交換は2名で行うと簡単に行えます。
 - ・ サウナテントは設営した状態にしてください。
 - ・ ペンチ、ラジオペンチなどナットを固定するための道具をご用意ください。

- 交換方法

- ①破損した箇所のポップアップ用リングを外す。
テント内部からナットを固定し、
テント外部からポップアップ用のネジを回転させます。
ポップアップ用リングを外した際にテント内側の
リング部分が分解するため、部品の紛失にご注意ください。
- ②ポップアップ部分をテント内側に引き、テントの支柱1面分
4本をテントから外す。
- ③破損したポールをポップアップ用リングから外し、部品を交換
- ④部品を交換後、テント4隅の支柱用ポケットに支柱を
差し込み、テント外側に向けてポップアップさせます。
- ⑤テントをポップアップさせたら、①の手順とは逆に、
ポップアップ用リングをネジとナットで固定させます。
その際に、ポップアップ用リングの蓋の部分にあそびが出ないように
ネジとナットの締め方を調整してください。



ポップアップ用リング



ネジ・ナット・蓋を
取り外した状態



テントから支柱を
取り外した状態

テントサウナを始める前に

サウナテントを楽しむセレクトアイテム

■テントサウナをとことん楽しむ

- ・テントサウナを楽しむためには、セット商品以外にも準備しておく便利なアイテムがありますのでご紹介します。燃料となる薪は特に重要なので必ず準備しましょう。



■バーナーノズルとガスカートリッジボンベ 【必須】

火付けがとても簡単に行えます。火付けで薪をしっかりと燃やすと煙がでづらくなるのでオススメ。



■広葉樹の薪 【必須】

追い焚き用。針葉樹に比べると煙が出づらく、長持ちします。燃えづらいので、ストーブ内の燃焼が進んだら使用します。



■針葉樹 焚き付け用細薪 【推奨】

火付け時に使用します。よく燃えて火力もすぐに上がるので火付けがスムーズに行えます。



■薪ばさみ、火ばさみ、耐熱グローブ 【必須】

サウナ中のストーブに薪入れ、炭の管理、ストーブの扉開閉火傷防止で安全にサウナを楽しめます。



■テント内用 ベンチ 【必須】

テント内で10分程度座っておけるベンチ、椅子があるとサウナに集中できます。金属を使用している製品を使用する場合は火傷に注意。



■サウナ桶&アロマ 【推奨】

アウトドアサウナの醍醐味であるロウリュをお好きなフレーバーのアロマ水で行うとアウトドアサウナならではの醍醐味を存分に堪能できます。



■インフィニティチェア ポータブル水風呂

サウナをするからにはととのいたい！！
アウトドアで水さえあればどこでも水風呂が楽しめるポータブルバスタブ。水を入れると安定感があり、大人一人がすっぽり入れます。



サウナといえばインフィニティチェア。商業施設でも使用されるほどメジャーなアイテムなので説明不要の使い心地。



製品情報はこちらをチェック



amazon



楽天



stores



MGC
More Global Connect

株式会社MGC

〒720-2123

広島県福山市神辺町川北785-1

TEL.070-8993-1840 (代表)

E-MAIL : info@mgc.email

HP : <https://mgc.email/>

インスタ : https://www.instagram.com/mgc_official/